



JB hytta

PRODUSENT:

Jølster Bygg as

Hjelmbrekkevegen 4

6847 Vassenden

Tlf.: 57 72 74 15

Faks.: 57 72 74 22

E-post: jbygg@c2i.net

www.jolsterbygg.no

ARKITEKT:

sivilarkitekt MNAL

Jon Haug

Fasade Hassel



*JBhytta blir bygt i
fleire variantar ma.:*

- **HASSEL** 87 m²
- **HEGRE** 78 m²
- **SVALE** 65 m²
- **HEILO** 40 m²

Fakta Hassel:

Grunnflate: 87 m²

+ overbygt uteareal 15 m²

Største lengde: 16,40 m

Største bredde: 8,00 m

Tal soverom: 3 stk

Hems

Bad med badstu

Plan Hassel

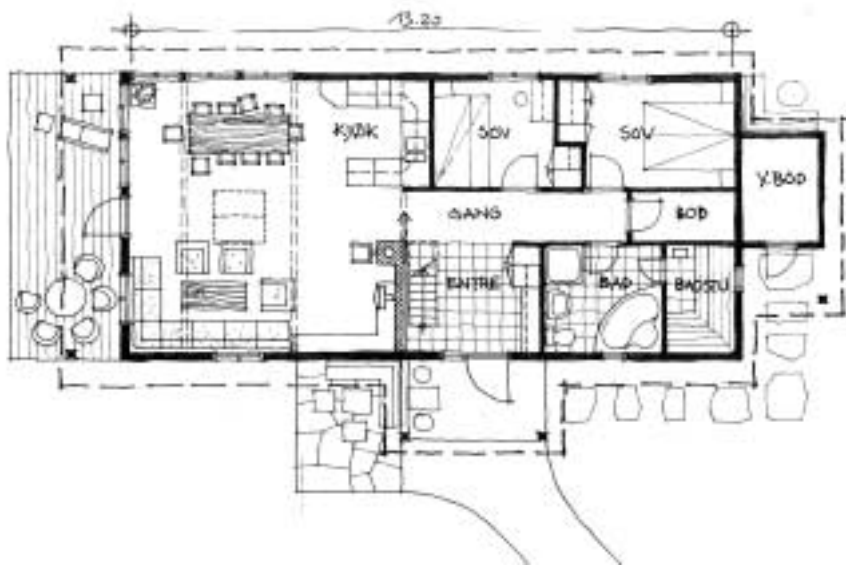
Arkitekten sitt idégrunnlag:

JB hytta har sitt utgangspunkt i sperrestovene frå Sunnfjord-distriktet. Kjenneteikn er storleiken på romma, den høge takvinkelen og opninga opp til taket, betane på tvers over rommet og ljoren i taket, som no er blitt eit takvindu.

Dette gir eit opphaldsrom som er luftig og som gir mykje dagslys. Store vindauge lar også naturen komme inn og bli ein del av opplevinga.



Perspektivskisser



Hassel plan 1. etasje
Hassel plan hems

